

1. Was passiert im Film? Ordnen Sie die Situationen.



A
Im Hamburger Hafen
 Reporter von der Hamburger Zeitung fragen die zwei Angler: „Wie groß ist der Hai?“

B
Paul und Laura im Boot
 Laura und Paul sehen den Hai. Laura: „Paul! Paul! Da kommt was! Paul, da im Wasser!“

C
Im Hamburger Hafen
 Paul und Laura nehmen ein kleines Boot. Paul: „Wir wollen ein Boot, ein großes Motorboot, Mann. Da draußen schwimmt ein gefährlicher Hai!“

D
Angler im Boot
 Zwei Angler sitzen in einem Boot im Hamburger Hafen. Nichts passiert.

E
Paul und Laura im Boot
 Paul fragt Laura: „Hast du einen Freund?“

F
redaktion-D
 Frau von Prittwitz schickt Laura und Paul nach Hamburg: „Paul! Laura! Ich habe Arbeit für Sie. Sie fahren nach Hamburg! Im Hamburger Hafen schwimmt ein riesiger Haifisch.“

G
Angler im Boot
 Die zwei Angler sehen den Hai und haben Angst. Angler: „Was ist das denn? Siehst du ihn nicht? Ein Hai!“

H
Paul und Laura im Auto
 Paul und Laura fahren durch Hamburg. Paul: „Hamburg ist wirklich eine tolle Stadt.“

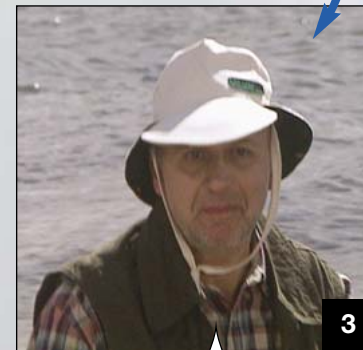
2. Hier stimmt was nicht. Welcher Text passt zu welchem Foto?



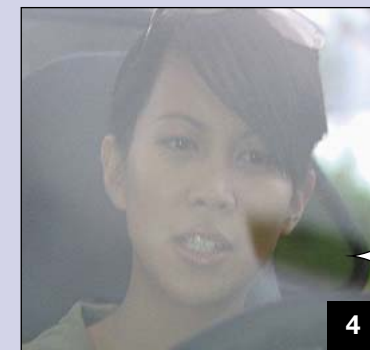
Der ist schwer! Das sind mindestens 30 Kilo! Genug Fisch für die ganze Woche.



Die Hai-Geschichte ist wirklich merkwürdig. Wie kommt ein Hai nach Hamburg? Das Meer ist doch 100 km weit weg!



Wir sind von der Hamburger Zeitung und das ist unser Exklusiv-Interview!



Also nehmen Sie das Boot oder nicht?

Text

- 1 D
- 2 _____
- 3 _____
- 4 _____
- 5 _____
- 6 _____
- 7 _____
- 8 _____

3. Was meinen Sie? Wie geht der Film weiter? Raten Sie.

- A** Der Hai verschwindet wieder, nichts passiert.
- B** Laura fällt ins Wasser.
- C** Die Reporter von der Hamburger Zeitung retten Paul und Laura.
- D** Der Hai beißt in das Boot.
- E** Paul und Laura fangen den Hai.
- ?** _____

D **Landeskunde: Hamburg, das Venedig des Nordens**

In Hamburg gibt es mehr Brücken als in Venedig! Ein dichtes Netz an Kanälen und die Flüsse Elbe und Alster prägen das Gesicht der Stadt. Schon 1911 wurde der erste Tunnel unter der Elbe gebaut. Vier große Fahrkörbe bringen noch heute Personen und Fahrzeuge in fast 24 Metern Tiefe unter der Elbe hindurch zum anderen Ufer. Im Hamburger Hafen kann man die historische „Speicherstadt“ besichtigen. Die „Speicherstadt“ ist der größte zusammenhängende Lagerhauskomplex der Welt.